

FHF-prosjekt # 900896

*Parvicapsula pseudobranchicola*;  
-Øke kunnskap og redusere tap

Introduksjon

Identifisering av hovedvert

Bruk av skjørt

Stor vs. liten smolt

**Øyvind Brevik**, Are Nylund, Egil Karlsbakk, Haakon Hansen og Heidrun Nylund

# *Parvicapsula pseudobranchicola;*

-Øke kunnskap og redusere tap (FHF#900896)



Egil Karlsbakk



*God sjømat - lett å lage*

Eirik Monsen



Haakon Hansen



Berit Seljestokken



Are Nylund



Øyvind Brevik

# *P. pseudobranchicola*

- Mikroskopisk parasitt
- Sett som bønneformede sporer i laks
- Kompleks livssyklus med 2 verter
- Ukjent smittereservoar

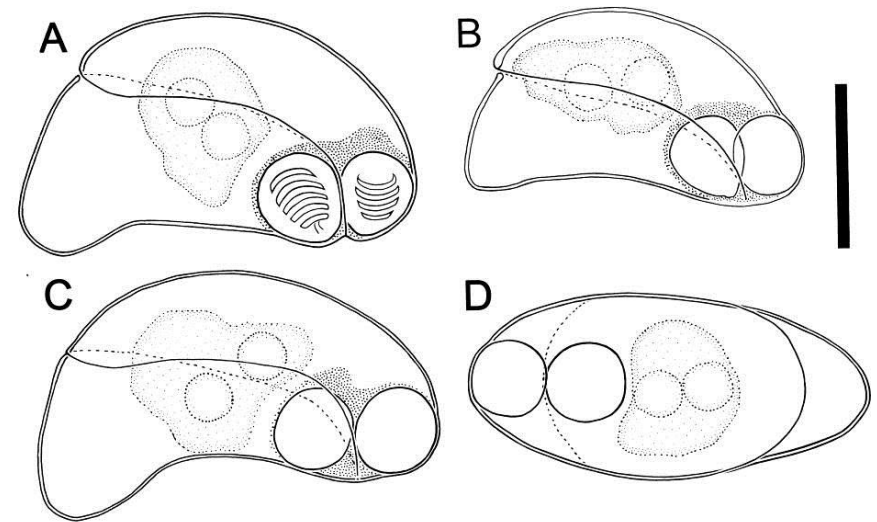


Figure 7. Line drawings of *Parvicapsula pseudobranchicola* n.sp. from Atlantic salmon. A-C, variation in sutural view, polar filaments drawn only in (A). B, symmetrical spore seen from the convex side. Bar 5  $\mu$ m.

**Karlsbakk et al 2002**

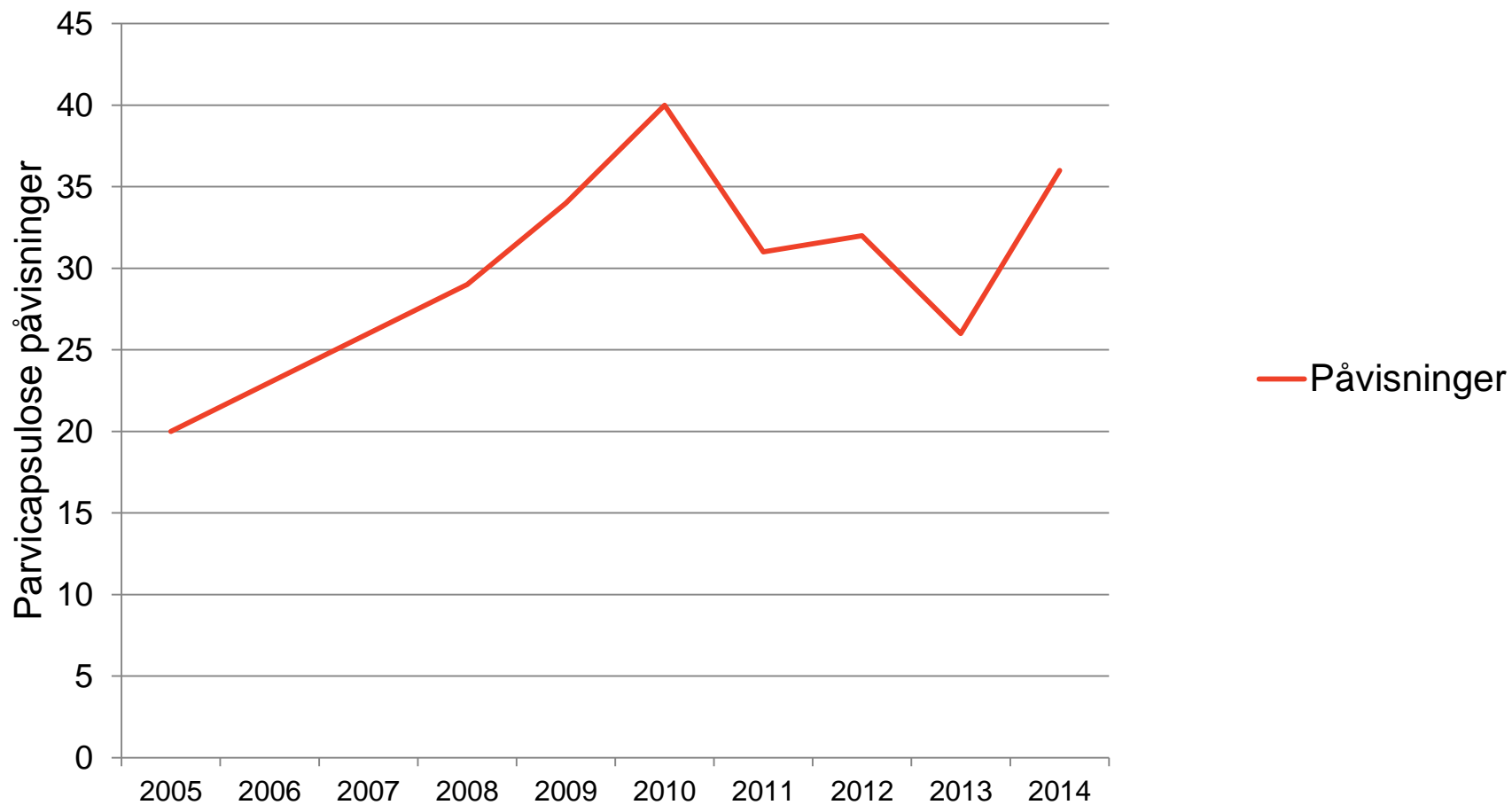
# Parvicapsulose

---

- Ti tusen svimere pr. merd
- Forskjeller mellom merder
- Høstutsett
- Utbrudd 3 måneder etter utsett
- Forårsaker sekundære problem
  - *Sår*
  - *HSMB/CMS*
  - *Redusert fôropptak*

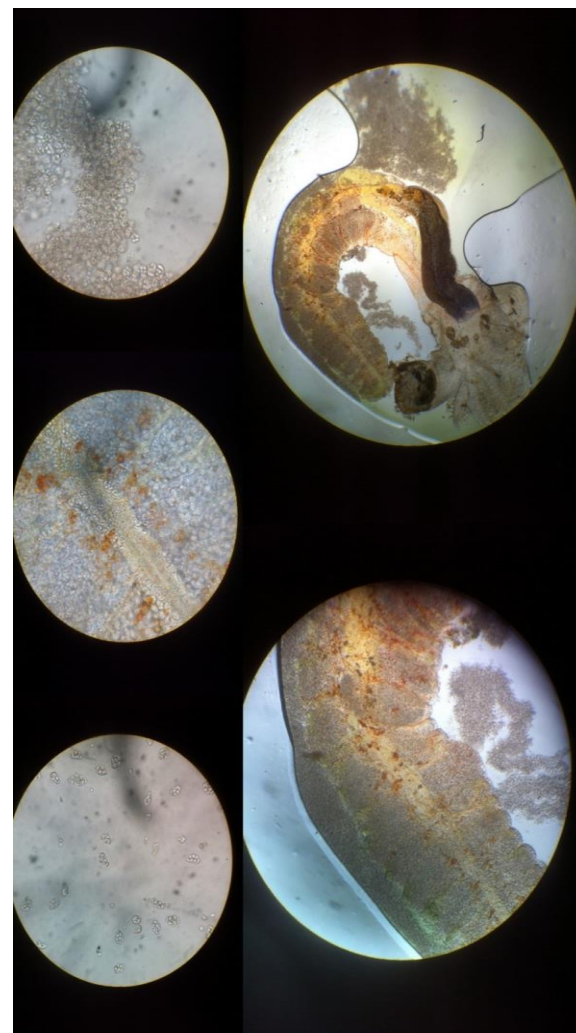


## Parvicapsulose påvisninger hos VI siste 10 år

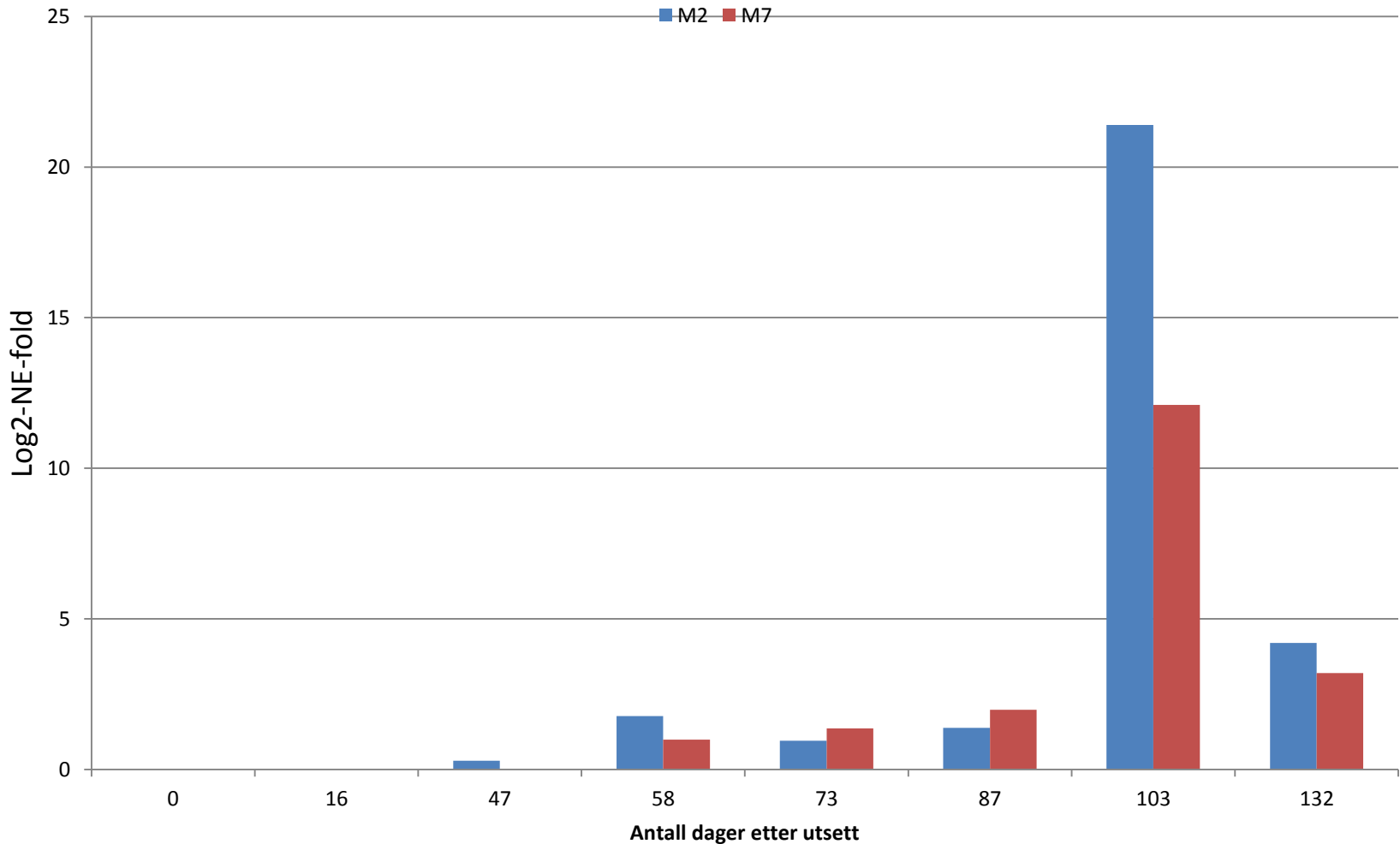


# Identifisere hovedverten for *P. pseudobranchicola*

Kategorier makk	Disseksjon	qPCR
Oligochaeta, fjæra	10	55
Oligochaeta, elveos	5	330
<i>Pomatoceros</i> spp.	17	165
<i>Hydroides norvegicus</i>	35	58
<i>Spirorbis spirorbis</i>	49	1557
Spirorbidae, stein	31	1216
<i>Spirorbis</i> cf. <i>corallinae</i>	42	0
<i>Circeis spirillum</i> ex <i>Desmarestia</i>	10	1135
<i>Circeis spirillum</i> ex <i>Laminaria</i>	10	50
Sabellida indet, rør bløtbunn	0	114
Sabellidae (cf. <i>Branchiomma</i> )	2	170
Errantia varia ( <i>Nereis</i> , <i>Nephtys</i> , <i>Phyllodoce</i> etc.)	11	44
Arenicolidae ( <i>Arenicola</i> spp.)	2	0
Cirratulinidae (cf. <i>Cirratulus</i> )		89
Opheliidae (cf. <i>Ophelia limacina</i> )	5	138
Orbiniidae/Glyceridae		110
Oweniidae		*
Polynoidae ( <i>Lepidonotus</i> , <i>Harmothoe</i> )	10	*
Spionidae (cf. <i>Polydora ciliata</i> )	20	150
Terebellidae ( <i>Amphitrite</i> oa)	2	*
Sipunculida ( <i>Phascolion strombi</i> )		ca. 80
Polychaeta indet*		224
Totalt		5461

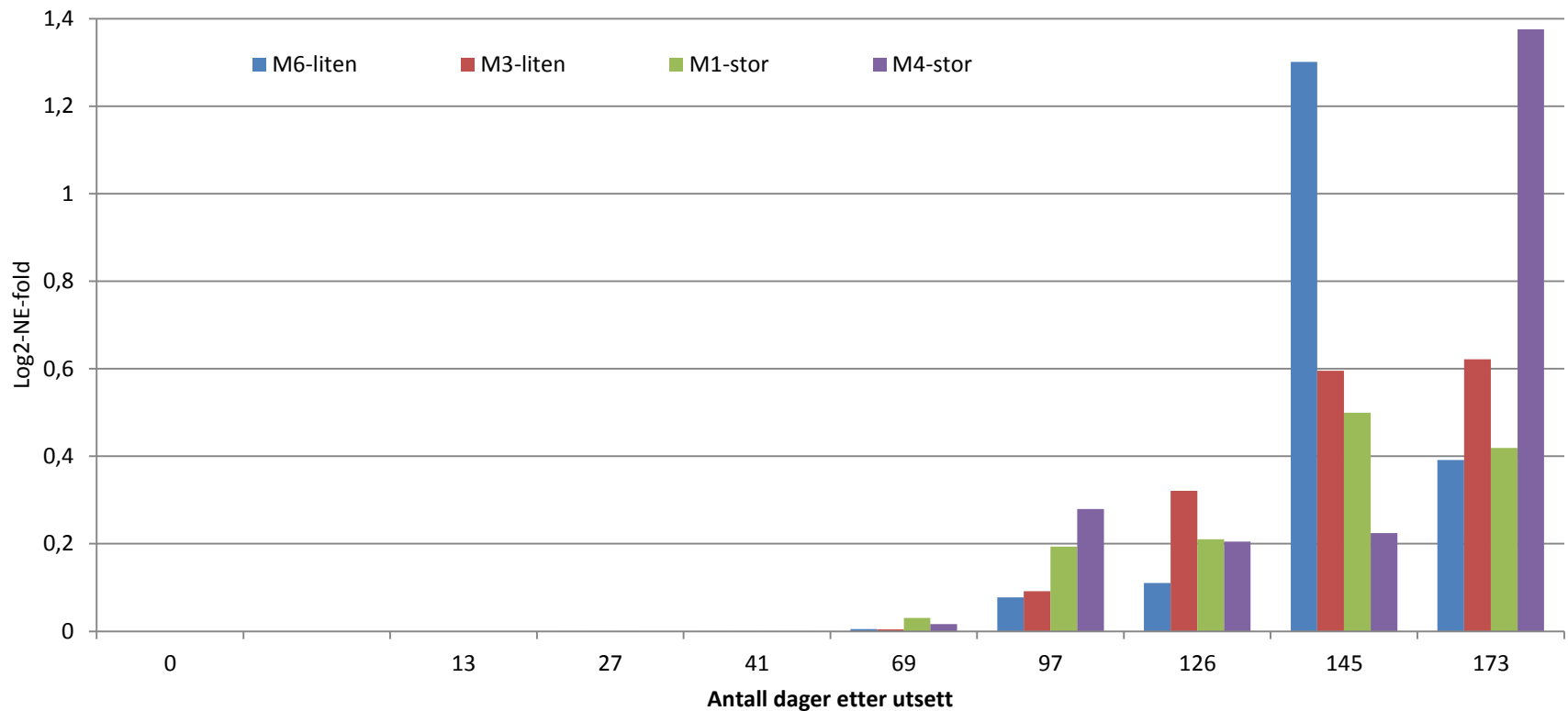


# Feltforsøk med skjørt som tiltak mot infeksjon med *P. pseudobranchicola*



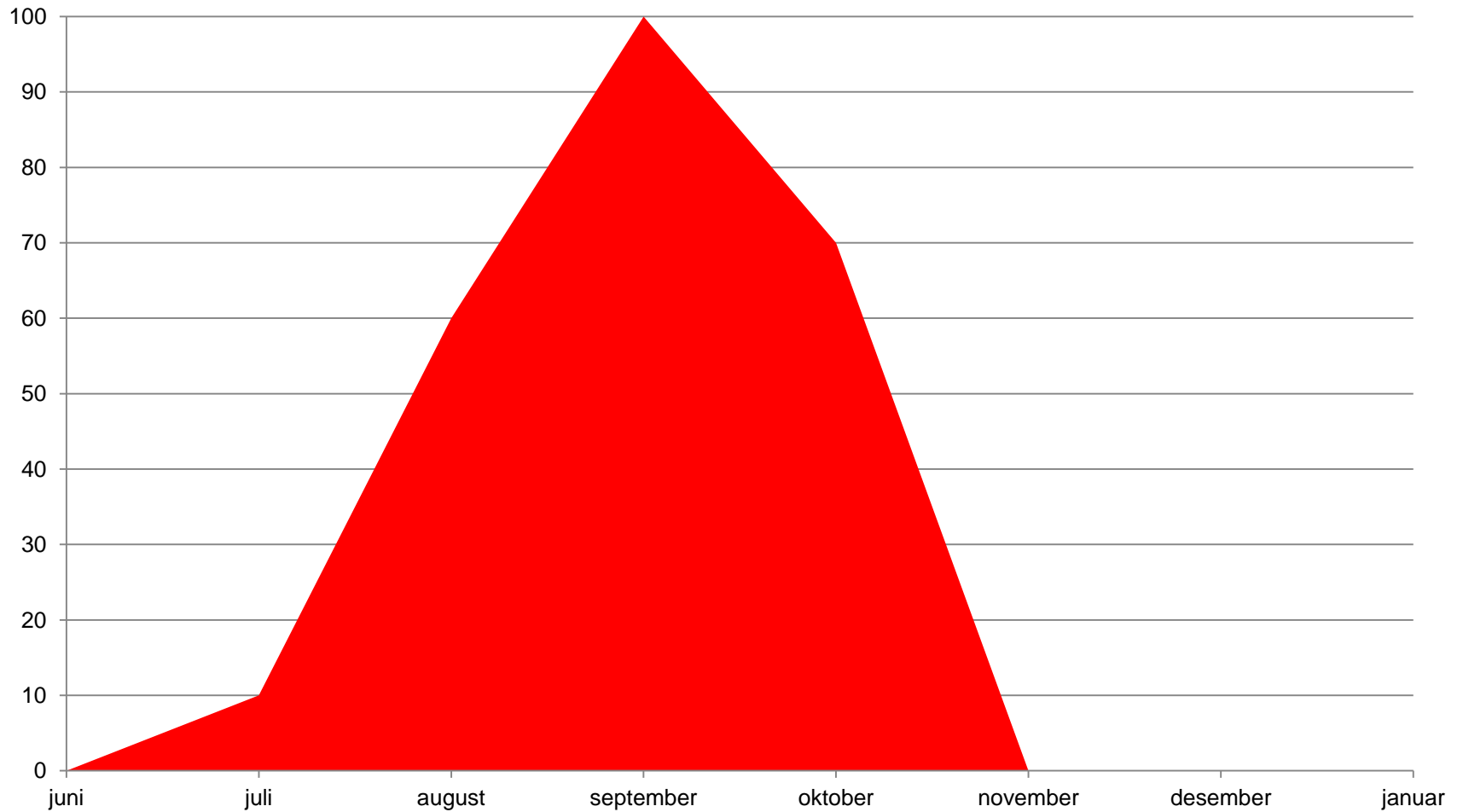
# Måle effekten av smolt størrelse og sjøvannstilvenning på utvikling av parvicapsulose

Smolt kar	Merd i sjøanlegg	Snittvekt ved sjøsetting	Antall sjøsatt	Dato for utsett
101	2206	83	197158	10.11.2014
104	2203	82	102099	06.11.2014
301	2201	119	158138	05.11.2014
302	2204	130	188084	03.11.2014





## Smittevindu & smittepress



## Smittevindu & smittepress

